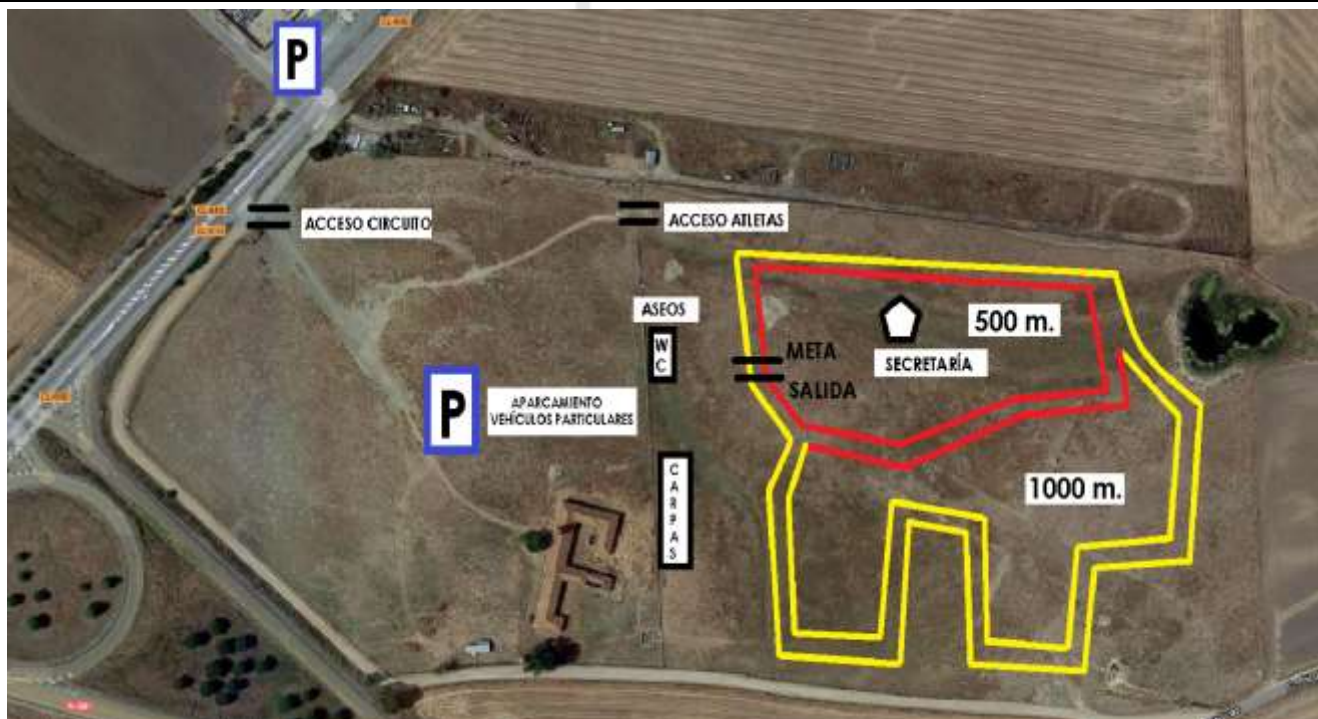


## TERCERA JORNADA DE CAMPO A TRAVÉS ESCOLAR

"PRADOHORNO" - PEÑARANDA, 23-ENERO-2022

### CIRCUITO



HORA	ORDEN DE PRUEBAS - CATEGORÍAS	DISTANCIA	RECORRIDO
11.00 h.	<b>ALEVIN FEMENINA</b> 2010-2011	1.000 m.	1G
11.10 h.	<b>ALEVIN MASCULINA</b> 2010-2011	2.000 m.	2G
11.20 h.	<b>INFANTIL FEMENINA</b> 2008-2009	1.500 m.	1P+1G
11.35 h.	<b>INFANTIL MASCULINA</b> 2008-2009	2.500 m.	1P+2G
11.55 h.	<b>BENJAMIN FEMENINA</b> 2012-2013	1.000 m.	1G
12.05 h.	<b>BENJAMIN MASCULINA</b> 2012-2013	1.000 m.	1G
12.15 h.	<b>CADETE / JUVENIL FEMENINA</b> 2006-2007 / 2002-2003-2004-2005	2.500 m.	1P+2G
12.35 h.	<b>CADETE / JUVENIL MASCULINA</b> 2006-2007 / 2002-2003-2004-2005	4.000 m.	4G

P= PEQUEÑA (500 m.) / G= GRANDE (1000 m.)

NOTA: LOS HORARIOS SON ORIENTATIVOS Y PODRÁN AJUSTARSE EN FUNCIÓN DEL DESARROLLO DE LAS PRUEBAS